

RFID物品管理システム

RFIDセキュリティキャビネット RFSC-T10A



物品の持ち出し管理でお困りではありませんか？

RFIDセキュリティキャビネット RFSC-T10A



最大540個の物品管理

だれが？いつ？なにを？

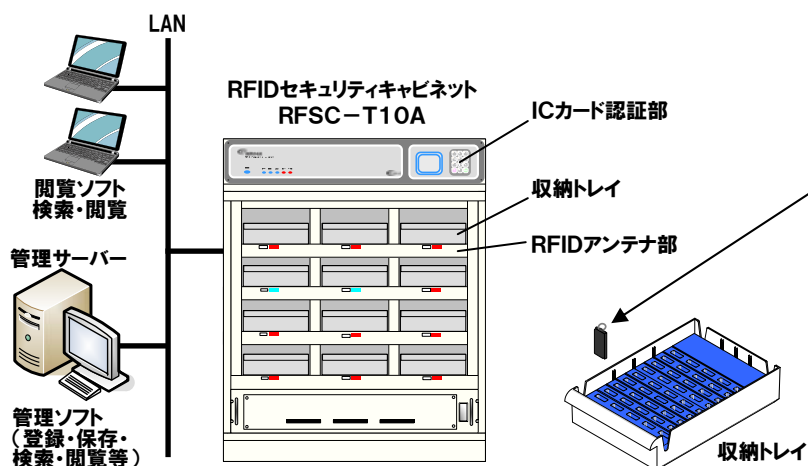
RFIDによる一括読み取り

- ・何が持ち出されているかを自動的に検出
- ・1キャビネットで最大540個の物品管理
- ・棚卸しも自動で行えます

ICカード認証による開錠

- ・誰がいつ持ち出したかを自動的に検出
- ・パソコンによる持ち出し履歴管理
- ・部外者の持ち出しを制限

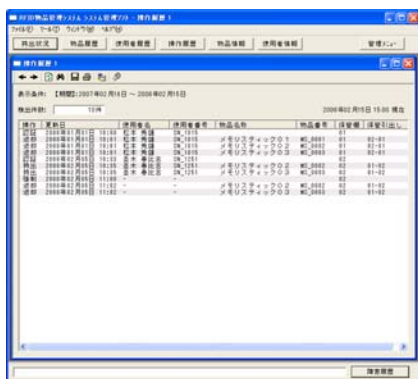
システム構成



ICタグ取り付け例

収納トレイに最大45個まで収容可能（対象物品の大きさにより異なりますので、詳しくはご相談ください）
写真以外にもICタグを取り付けられる物品であれば収容可能ですので、別途ご相談ください。

システム仕様



項目	内容
管理ソフト	
登録人数	最大1000人
管理可能キャビネット数	10台（カスタマイズによる追加可能）
管理サーバー推奨環境	Pentium4 1GHz以上 HDD空き500MB以上 データベースソフトとしてSQL Server 2005が必要です。
セキュリティキャビネット	
物品収納数	最大540個
対応ICタグ	ISO15693準拠（13.56MHz）
開錠認証方式	ICカード（ISO14443Type-A、B、Felica、ISO15693の中から選択可）およびテンキーによる認証
通信インターフェース	LAN
電源	AC100V（50/60Hz）
寸法	900mm（W）×450mm（D）×1100mm（H）
収納トレイ寸法	224mm（W）×326mm（D）

- ・ 持ち出し履歴（認証、物品の持出／返却等）を参照・保存
- ・ 1台の管理サーバーで複数台のキャビネットの管理が可能
- ・ 収納トレイごとに持ち出しの権限を設定することが可能
- ・ 物品の大きさに合わせて棚の高さを選択可能（オプション）
- ・ 棚の数を最大4棚まで実装することが可能（基本モデルは2棚）
- ・ 不正操作等にはアラーム音で警告
- ・ 接点入出力を装備
- ・ ネットワーク障害時はキャビネット単体でスタンドアロン動作可能
- ・ 停電時は物理鍵で強制開錠が可能

記載内容は予告無く変更する場合があります。

セントラルエンジニアリング株式会社

〒222-0033

神奈川県横浜市港北区新横浜2-3-19 新横浜ミネタビル6F

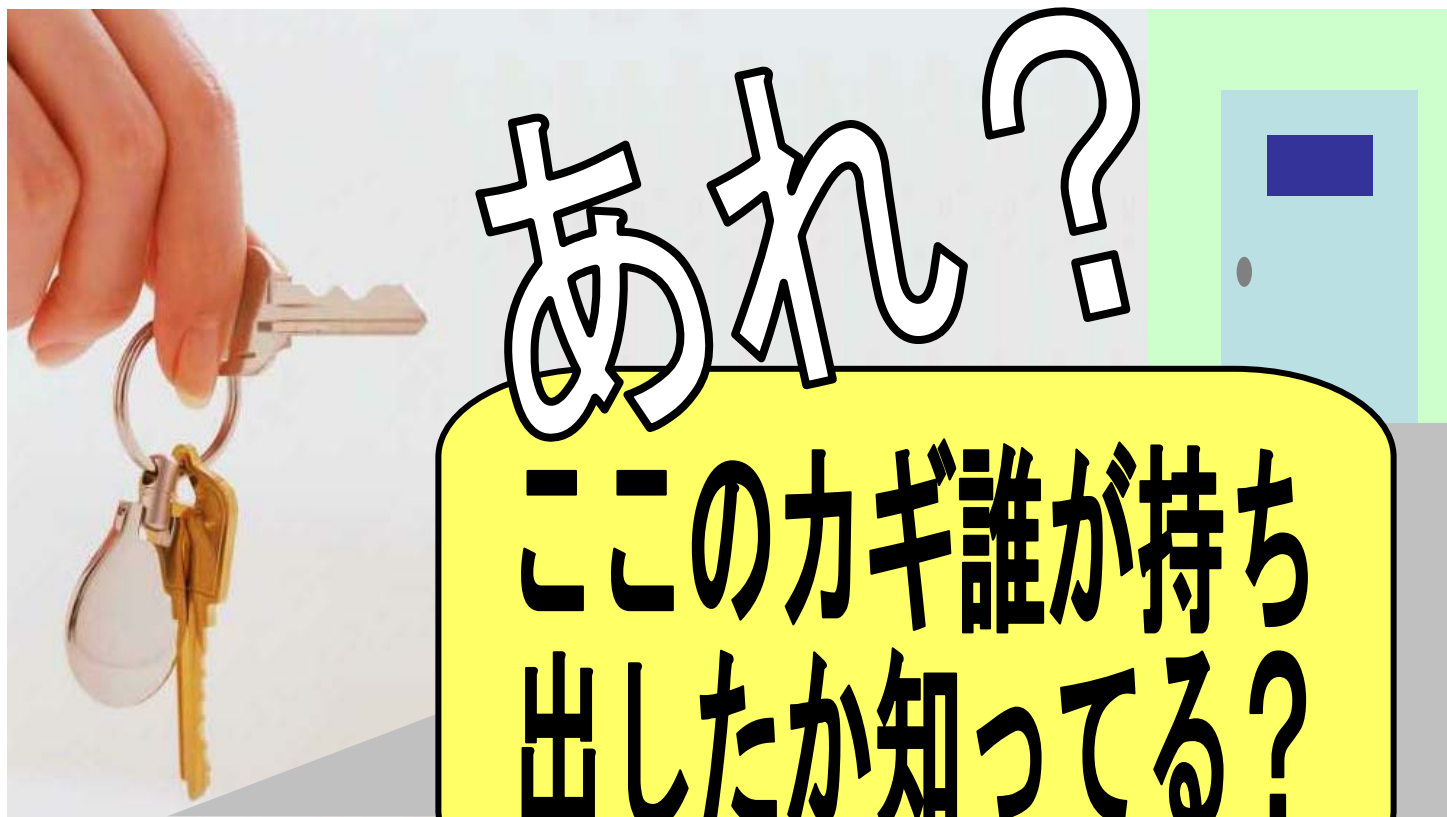
TEL: 045-473-2058 FAX: 045-472-8513

e-mail: support@central-eng.co.jp

http://www.central-eng.co.jp/

RFID鍵管理システム

RFIDセキュリティキャビネット RFSC-T10A



鍵の持ち出し管理でお困りではありませんか？

RFIDセキュリティキャビネット RFSC-T10A



最大540個の鍵管理

だれが？いつ？なにを？

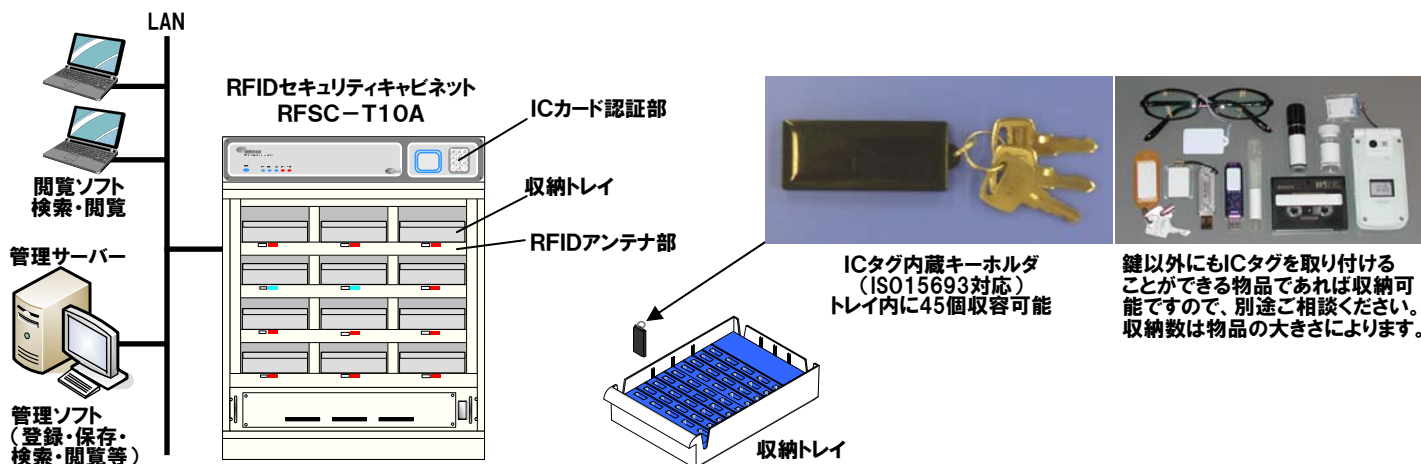
RFIDによる一括読み取り

- ・何が持ち出されているかを自動的に検出
- ・1キャビネットで最大540個の鍵管理
- ・棚卸しも自動で行えます

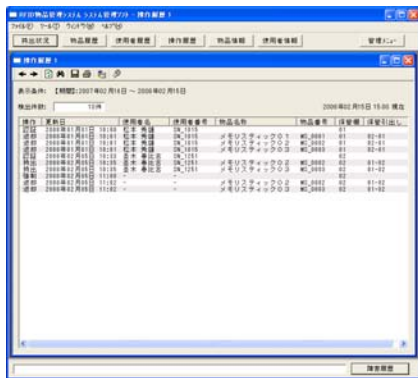
ICカード認証による開錠

- ・誰がいつ持ち出したかを自動的に検出
- ・パソコンによる持ち出し履歴管理
- ・部外者の持ち出しを制限

システム構成



システム仕様



項目	内容
管理ソフト	
登録人数	最大1000人
管理可能キャビネット数	10台 (カスタマイズによる追加可能)
管理サーバー推奨環境	Pentium4 1GHz以上 HDD空き500MB以上 データベースソフトとしてSQL Server 2005が必要です。
セキュリティキャビネット	
鍵収納数	最大540個
対応ICタグ	ISO15693準拠 (13.56MHz)
開錠認証方式	ICカード (ISO14443Type-A、B、Felica、ISO15693の中 から選択可)およびテンキーによる認証
通信インターフェース	LAN
電源	AC100V (50/60Hz)
寸法	900mm (W) × 450mm (D) × 1100mm (H)
収納トレイ寸法	224mm (W) × 326mm (D)

- ・ 持ち出し履歴 (認証、鍵の持出/返却等)を参照・保存
- ・ 1台の管理サーバーで複数台のキャビネットの管理が可能
- ・ 収納トレイごとに持ち出しの権限を設定することが可能
- ・ 棚の数を最大4棚まで実装することが可能 (基本モデルは2棚)
- ・ 不正操作等にはアラーム音で警告
- ・ 接点入出力を装備
- ・ ネットワーク障害時はキャビネット単体でスタンドアロン動作可能
- ・ 停電時は物理鍵で強制開錠が可能

記載内容は予告無く変更する場合があります。

セントラルエンジニアリング株式会社

〒222-0033

神奈川県横浜市港北区新横浜2-3-19 新横浜ミネタビル6F

TEL: 045-473-2058 FAX: 045-472-8513

e-mail: support@central-eng.co.jp

http://www.central-eng.co.jp/